

The background of the entire page is filled with vibrant, multi-colored splatters and brushstrokes in shades of blue, green, yellow, orange, and purple. In the upper left, a large logo features the letters 'ENAC' in a bold, dark blue font, enclosed within a circular graphic composed of several concentric, overlapping bands in yellow, green, and blue. The overall aesthetic is dynamic and artistic.

**ENAC**

A smaller version of the ENAC logo is positioned on the left side of the page. It features a stylized white feather graphic with a dark blue outline, set against a dark blue, splatter-like background. The letters 'ENAC' are printed in white below the feather.

**ENAC**

**saison**

---

**CULTURELLE**

**JANVIER - AVRIL**

**2016**

**Concert - Théâtre - Exposition**

**Centre Culturel Léonard de Vinci**

Mardi  
31  
mars  
17 h 30

Galerie Léonard  
de Vinci

VERNISSAGE

# LE COLLECTIF IPN

Romain Parvilliers - Alexandre Atenza - Lucie Mallecour - Marine Séméria- Julien Alins - Nicolas Jaoul - Théo Adadon - Audrey Douanne - Jean-Baptiste - Moreira Bessa - Cyril Clément  
(liste non exhaustive)



Les artistes du collectif IPN font vivre à Toulouse un lieu et un projet collaboratif qui permet la recherche, la production et la diffusion artistique grâce à la mutualisation des énergies et des moyens.

Les modes de fonctionnement qu'ils mettent en place, comme le partage des savoir-faire, la réutilisation des matériaux, la fabrication de leurs propres outils

de travail, font de l'expérience du faire un enjeu à la fois économique et politique. Créé en 2012, le collectif IPN regroupe aujourd'hui une trentaine d'artistes et d'artisans. Tout en s'inscrivant dans une activité artistique locale et en travaillant en relation avec d'autres structures et artistes de leur région, ils élaborent des projets d'échanges et de rencontre avec des artistes d'autres territoires. En amoureux des techniques et des matériaux, ils inventent toutes sortes d'objets, détournés, absurdes, complexes, qu'il faut souvent réparer, qui tiennent en équilibre, lourds, mobiles, éphémères, fragiles, délicats, précis, imparfaits, bizarrement fagotés, rudimentaires. Dans leur juxtaposition, ils prennent le parti de laisser cohabiter et dialoguer des formes parfois hétéroclites, résultant de leurs manières de faire nécessairement plurielles.

Le collectif est accueilli en résidence à l'ENAC dans le cadre du partenariat avec la ville de Toulouse en vue de soutien à la création des artistes de Toulouse. Pour leur résidence à l'ENAC, le microcosme complexe de l'école sera leur nouveau terrain d'investigation. Production : Ville de Toulouse - ENAC - Centre Culturel Léonard de Vinci

## Informations pratiques :

Galerie d'Art Léonard de Vinci de l'ENAC du 31/03/16 au 12/05/16 inclus

Visite le lundi, mardi et le jeudi 12h à 14h00 sauf vacances scolaires

Entrée libre

EN RÉSIDENCE D'ARTISTE SUR LE CAMPUS DU 15 FÉVRIER AU 31 MARS 2016



Mardi

16

Février

21h

Théâtre de  
Poche ENAC

THÉÂTRE  
COMÉDIE

# BATMAN CONTRE ROBESPIERRE LE GRAND COLOSSAL THEATRE



Face à Batman, se lève du fond de notre histoire une figure aujourd'hui décriée, universellement vouée aux gémonies, et rendue savamment inaudible par l'historiographie contemporaine : Robespierre.

On l'appelait l'Incorruptible et notre époque, qui ne jure que par la liberté, regarde son œuvre avec un mélange de honte et de frayeur.

Il avait dit avant de mourir, face à ses bourreaux : « Peuple, souviens toi que si dans la République la justice ne règne pas de façon absolue, et si ce mot ne signifie pas l'amour de l'égalité et de la patrie, la liberté n'est qu'un vain nom. »

Batman contre Robespierre raconte le combat invisible de ces deux figures dans nos vies quotidiennes. Au-delà du portrait d'une ville et de ses habitants, nous voulons parler

de l'idéologie dominante aujourd'hui, de sa capacité à se dissimuler sous le masque du divertissement, pour assiéger nos consciences. Nous voulons offrir le moyen de la comprendre et peut-être, en la mettant en scène, en lui donnant un nom, nous doter d'outils pour ne plus la subir.



Mardi

8

Mars

21h

Théâtre de  
Poche ENAC

CLOWN  
COMÉDIE

# ELIANE JACKIE STAR & CIE

DANS LE CADRE DE LA JOURNÉE DE LA FEMME

Véritable fête bachique, Eliane exhibe quatre visages de femme qui ne cessent de se métamorphoser pour créer un univers burlesque et éminemment réjouissant.

Si le terme « jouissif » est particulièrement éculé, il est pourtant le seul à pouvoir définir ce petit chef d'œuvre de bizarrerie et de fraîcheur. Jouissance de la scène, jouissance du jeu, de la transformation, jouissance de l'exhibition et de la relation avec le public.

Le rire se décline sous toutes ses formes : franc, nerveux, gras, défensif, moqueur. Il serait donc déplacé d'évoquer des références esthétiques lorsqu'il s'agit d'Eliane.

À peine peut-on se permettre de penser à Jean Genet qui prônait, au travers de la scène, une « célébration du rien ». Tous les cadres, les normes, les titres, les clichés, sont mis à bas par cette véritable machine de guerre. Les références au cinéma, à la musique et à la danse pleuvent sans toutefois être sublimées.

Le rire et l'ironie se glissent partout et détruisent toute morale, bouleversent les « stéréotypes de genre ».

Ne manquez pas cette myriade de personnages tous plus farfelus les uns que les autres. Vous ne vous ennuyez pas auprès de l'inspecteur Cools, de Peau d'âne, d'Isabelle Adjani... et puis d'Eliane.



Mardi  
15  
mars  
21 h

Salle Bleue

THÉÂTRE  
VIDÉO

# COMMUN(S) GDRA



COMMUN(S) réunit sur scène des personnes qui vivent l'Université. En faisant entendre leur voix, leur identité et leur activité, la pièce cartographie des lieux, dessine des paysages à travers des usages. COMMUN(S) fait du théâtre un espace de prise de parole dédié à des femmes et des hommes dans leur langue et métier, à partir de leur expérience. Lorsqu'ils rentrent sur scène, ils jouent eux-mêmes, professeurs, étudiants, personnels techniques et administratifs, responsable de la «cognitive», spécialiste des radars, mais aussi danseuse de claquettes, comédiens, amateurs de théâtre, vidéaste, mélomane.



Après une série d'entretiens et des temps de rencontre menés par les artistes du GdRA, compagnie de théâtre, avec des étudiants et des personnels issus de structures de l'enseignement supérieur à Toulouse, l'Usine vous invite à découvrir la restitution de COMMUN(S).

La scène se peuple peu à peu de leurs témoignages, comme une place publique investie par des présences directes, brutes, sans doutes vraies. COMMUN(S) réunit l'individuel et le collectif, essaie de tracer un trait entre l'art et la vie, le réel, le documentaire et la fiction.

**Avec à l'Université Toulouse Capitole, la MAC Chapou, l'Université Toulouse Jean Jaurès, et l'École d'Architecture et l'ENAC en partenariat avec l'Usine, Centre national des arts de la rue sur l'invitation de l'Université Fédérale Toulouse Midi-Pyrénées.**

Vendredi  
8 avril  
21h00

Salle  
Bleue

CONCERT  
SOUL FUNK  
DJ ELECTRO

## DJ VINCENT ET NICOLAS

DEEP HOUSE - LOUDGE - NU DISCO - DJ ÉLÈVE ENAC

## SUGAR BONES

SOUL - POP - JAZZ - ROCK - FUNK



Ces musiciens aux diverses influences comme la soul, pop, jazz, rock, funk font naître une fusion des genres totalement unique et éclectique.

La pop/soul est redéfinie, c'est sur scène que Sugar Bones prend toute sa dimension et offre au public un concert détonnant, porté par une chanteuse charismatique à la voix sweet and strong qui se mêle à celle de son frère.

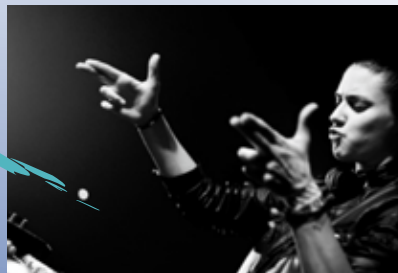
Le groupe aime partir à la rencontre de son public. Sugar Bones vous fera découvrir un mélange groove et explosif accompagné de sa section cuivres. Compositions et reprises de Stevie Wonder ou même Ben Harper au programme !

En avril Sugar Bones sort son 2ème EP et vous fera découvrir son nouveau clip vidéo « Dig Down ». Leur 1er clip « Mr Hyde » sortie en 2014 a été diffusé sur les chaînes D17 et MTV Europe.

En attendant, visitez leur site internet [www.sugarbonesmusic.com](http://www.sugarbonesmusic.com)

## CLOZEE

GLITCH STEP - DUB STEP - TRIP.HOP - MUSIQUE DU MONDE



Originnaire de Toulouse, CloZee est une jeune musicienne influencée par des artistes comme edT, Bonobo, The Widdler ou encore Amon Tobin. C'est à 18 ans qu'elle commence à produire ses premiers sons électroniques reposants sur son instrument de prédilection : la guitare.

CloZee se fait rapidement remarquer grâce à ses morceaux qui défient les genres, oscillant entre Glitch-Hop, Glitchstep, Dubstep, Trip-Hop et Musique du Monde. Son originalité lui a permis de remporter l'Award du « Best International Newcomer of 2013 » aux UK Glitch-Hop Awards !

Elle a su créer sa place au sein de la communauté glitch internationale, grâce à un style unique surprenant, mêlant mélodies subtiles, basslines surpuissantes et rythmiques funky. Une identité musicale qui l'a amenée à jouer aux Etats-Unis et au Canada, en Inde, à Berlin, et aux 4 coins de la France aux côtés d'artistes tels que Gramatik, Bonobo, EZ3kiel, 12th Planet, GRiZ, Big Gigantic, Tipper, Phutureprimitive, DJ Vadim, N'to, Stwo, Zomboyy...

Depuis mai 2012, sa collaboration avec OckeFilms, une compagnie de jeunes vidéastes passionnés par la culture urbaine, a entraîné la production de plus de 30 musiques créées pour de célèbres danseurs internationaux. Cette opportunité lui a permis de se faire une réputation et de construire de solides relations au sein de cette communauté. 2016 sera consacrée à une tournée France de 20 Shows dans les clubs-SMACS et Festivals les Inouis du Printemps de Bourges, 2 tournées USA de 35 dates, et puis la création d'un nouveau spectacle à l'automne.

Soirée Asso élèves & Culture



PARTENARIAT ASSO ELÈVE ET ASSO CULTURE LÉONARD DE VINCI ENAC

# ECOLE NATIONALE DE L'AVIATION CIVILE

## CENTRE CULTUREL LÉONARD DE VINCI

### RÉSERVATION

Entrée libre dans la limite des places disponibles.

Attention jaugé limitée : réservation conseillée.

serviceculturel@enac.fr/tél : 05 62 17 45 00 / 43 69 / 45 99

### ACCÈS

En voiture : rocade sortie 20 « complexe scientifique de Rangueil »

Métro + bus : ligne B + 37 / 68 / 78

A vélo : suivre canal du midi, remonter pont Giordano Bruno et remonter avenue Colonel Roche jusqu'au rond point Guy du Merle.

### BIBLIOTHÈQUE

Retrouvez à la bibliothèque de l'ENAC un éventail de livres, BD, films, sélectionnés en fonction de la proposition artistique du moment.

### CONTACT

Karine Lagrée, Responsable Culturel - Cabinet de Directeur ENAC

Bâtiment A bureau 003

Bâtiment Orly bureau 118 à côté du Théâtre de Poche

karine.lagree@enac.fr

tél : 05 62 17 45 00 / 43 69

## ECOLE NATIONALE DE L'AVIATION CIVILE

### Centre Culturel Léonard de Vinci

7 avenue Edouard Belin 31400 Toulouse

Tél accueil : 05 62 17 40 00

Site ENAC : [www.enac.fr/rubrique\\_vie\\_des\\_campus](http://www.enac.fr/rubrique_vie_des_campus)



/ENAC.Leonard.de.Vinci



/enacfrance

Vigipirate : Accès règlementé dans le cadre du plan vigipirate, pièce d'identité exigée à l'entrée du campus. Merci de votre compréhension.