

# L'hébergement à l'Enac Toulouse



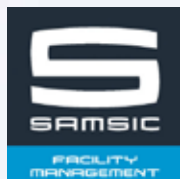
LOUIS BLERIOT



Année  
2017  
2018

ECOLE NATIONALE DE L'AVIATION CIVILE

# Sommaire



Ecole Nationale  
de l'Aviation Civile  
7 avenue Edouard Belin  
CS 54005  
31055 Toulouse Cedex 4

## 1 SITUATION ET CAPACITÉ D'HÉBERGEMENT

## 2 DESCRIPTION DE L'OFFRE D'HÉBERGEMENT POUR LES ÉLÈVES ENAC

2-1 Résidences ADER BLÉRIOT

2-2 Résidences GALY - BASTIÉ - GARROS

## 3 DESCRIPTION DE L'OFFRE D'HÉBERGEMENT POUR LES STAGIAIRES EN FORMATION CONTINUE ET INTERVENANTS EXTÉRIEURS

## 4 TARIFS ET PRIORITÉS D'HÉBERGEMENT

## 5 SERVICES ANNEXES

## 6 CONTACT ET ACCÈS

# 1 SITUATION ET CAPACITÉ D'HÉBERGEMENT

## Plan de l'ENAC

Zone pédagogique

Zone résidentielle



Au CŒUR DU CAMPUS, l'ENAC Toulouse dispose actuellement d'un parc résidentiel de 722 logements étudiants répartis ainsi :

- ✓ 302 studios de 16 m<sup>2</sup>
- ✓ 420 studettes de 12 m<sup>2</sup>

dont 10 studios réservés aux personnes à mobilité réduite de 20 m<sup>2</sup> mini  
et 18 studios "hôteliers" de 20 m<sup>2</sup> mini

# 2

## DESCRIPTION DE L'OFFRE D'HÉBERGEMENT POUR LES ÉLÈVES ENAC

### 2-1 Résidences ADER et BLÉRIOT

#### CAPACITÉ BLÉRIOT

- 209 studettes de 12 m<sup>2</sup>
- 14 studios VIP (prestations hôtelières) de 20 m<sup>2</sup>

#### CAPACITÉ ADER

- 211 studettes de 12 m<sup>2</sup>
- 4 studios VIP (prestations hôtelières) de 20 m<sup>2</sup>.

#### ÉQUIPEMENT STUDETTES

##### - CHAQUE LOGEMENT DISPOSE DE L'ÉQUIPEMENT SUIVANT :

- Un lit de 200 x 90 cm équipé (couverture, oreiller ...),
- Un plan de travail équipé permettant d'accueillir un PC et son écran ,
- Une kitchenette équipée de placards de rangements, d'une étagère pouvant recevoir un four micro onde, d'un évier, deux plaques électriques, et un réfrigérateur de 110 litres,
- Une salle d'eau comprenant une douche, un lavabo, un WC,
- Un espace de rangement comprenant une penderie et des étagères,
- Une bibliothèque,
- Une chaise de bureau,
- Une table repas pliante,
- Une lampe de bureau,
- Un miroir mural,
- Une prise TV tri-fonctions (FM, Satellite et terrestre TNT) , une prise téléphone permettant d'accéder au réseau de téléphonie public (téléphone et ADSL),
- Un accès internet gratuit par câble (connexion RJ45),
- Tension d'alimentation du réseau électrique : 230 V 50 Hz,
- Une serrure électrique commandée par badge à lecture de proximité pour la porte palière,
- Un interphone,
- Un kit vaisselle.





## 2-2 Résidences GALY, BASTIÉ et GARROS

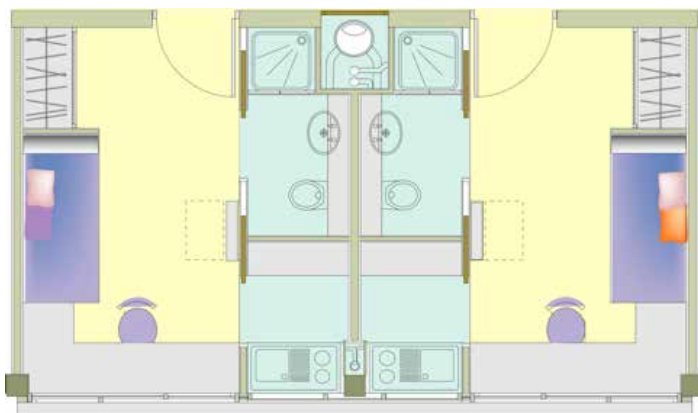
### CAPACITÉ

- Capacité : 302 studios de 16 m<sup>2</sup> et 6 studios réservés aux personnes à mobilité réduite de 20 m<sup>2</sup>.

### ÉQUIPEMENT STUDIOS

- CHAQUE LOGEMENT DISPOSE DE L'ÉQUIPEMENT SUIVANT :

- Un lit de 200 x 90 cm équipé (couverture, oreiller ...),
- Un plan de travail équipé permettant d'accueillir un PC et son écran,
- Une kitchenette équipée de placards de rangements, d'une étagère pouvant recevoir un four micro onde, d'un évier, deux plaques électriques, et un réfrigérateur de 110 litres,
- Une salle d'eau comprenant une douche, un lavabo, un WC,
- Un espace de rangement comprenant une penderie et des étagères,
- Un espace de rangement pour les valises de grandes dimensions,
- Une bibliothèque,
- Une chaise de bureau,
- Une table repas pliante,
- Une lampe de bureau,
- Un miroir mural,
- Une prise TV tri-fonctions (FM, Satellite et terrestre TNT), une prise téléphone permettant d'accéder au réseau de téléphonie public (téléphone et ADSL),
- Un accès internet gratuit par câble (connexion RJ45),
- Tension d'alimentation du réseau électrique : 230 V 50 Hz,
- Une serrure électrique commandée par badge à lecture de proximité pour la porte palière,
- Un interphone,
- Un kit vaisselle.



# 3

## DESCRIPTION DE L'OFFRE POUR LES STAGIAIRES EN FORMATION CONTINUE OU INTERVENANTS EXTÉRIEURS

Résidences ADER et BLÉRIOT :

Équipement et prestations proposés pour les studios VIP (Prestations hôtelières)

### ÉQUIPEMENT STUDIOS VIP

- CHAQUE LOGEMENT DISPOSE DE L'ÉQUIPEMENT SUIVANT :

- Un lit de 200 x 140 cm équipé,
- Un plan de travail équipé permettant d'accueillir un PC et son écran,
- Une kitchenette équipée de placards de rangements, d'un évier, deux plaques électriques, d'une bouilloire, d'un micro-onde et un réfrigérateur de 110 litres,
- Une salle d'eau comprenant une douche, un lavabo, un WC,
- Un espace de rangement comprenant une penderie et des étagères,
- Un espace de rangement pour les valises de grandes dimensions,
- Une bibliothèque,
- Une chaise de bureau,
- Une table repas pliante,
- Un miroir mural,
- Un tabouret,
- Une lampe de bureau,
- Un kit vaisselle comprenant couverts, assiettes, tasses, verres, bols et ustensiles de cuisine,
- 1 TV écran plat,
- Tension d'alimentation du réseau électrique : 230 V 50 Hz



### SERVICES INCLUS

- Accueil personnalisé et accompagnement en chambre,
- Tous les 3 jours : changement des draps, linge de toilette en nettoyage du logement,
- Mise à disposition d'un kit de toilette complet avec réassort des produits de corps et sachets de thé et café,
- Accès Internet gratuit (connexion par câble RJ45)
- Télévision avec accès gratuit au bouquet de chaînes satellites internationales.

# 4 TARIFS ET PRIORITÉS D'HÉBERGEMENT

Tarifs de location à partir du 1<sup>er</sup> janvier 2017

## Tarifs des Logements **ÉLÈVES FONCTIONNAIRES** :

	Studios
Mensuel	495,00 €
Nuitée	16,50 €

## Tarifs des Logements **ÉLÈVES CIVILS** :

	Studettes	Studios
Mensuel	282,00 €	354,00 €
Nuitée	9,40 €	11,80 €

Le loyer se règle mensuellement auprès de l'Agence Comptable de l'ENAC de préférence par prélèvement, le cas échéant en espèces pour les sommes inférieures à 300 € uniquement, chèque ou carte bancaire.

Une caution égale à un mois de loyer, remboursable en fin de scolarité, sera demandée lors de l'inscription.



## Tarifs des LOGEMENTS STAGIAIRES FORMATION CONTINUE ET INTERVENANTS EXTÉRIEURS

Forfait semaine en studio (du dimanche 17h au dimanche 12h)	217,30 €
Tarif nuitée en studio	48,80 €
Forfait semaine en studio VIP (du dimanche 17h au dimanche 12h)	270,50 €
Tarif nuitée en studio VIP	59,20 €

NB : Kit linge + Nettoyage inclus

## Tarifs des Logements LOGEMENTS AGENT D'UN ÉTABLISSEMENT PARTENAIRE DE L'ENAC (tout établissement en relation régulière avec l'ENAC, ou tout établissement lié par convention)

	Studios	Studettes
Nuitée	27,80 €	21,60 €

## Tarifs des Logements LOGEMENTS AUTRE TYPE D'OCCUPANT

	Studios	Studettes	VIP
Nuitée	38,60 €	29,20 €	59,20 €*

\* Kit linge + Nettoyage inclus

Le règlement du séjour se fait auprès de l'Agence Comptable deux jours avant le départ, en espèces pour les sommes inférieures à 300 € uniquement, par chèque ou par carte bancaire sur présentation d'une fiche d'hébergement éditée par l'accueil des résidences.

## AGENCE COMPTABLE

### HEURES D'OUVERTURE

- Lundi au vendredi: 08h30 à 12h15 et 13h00 à 16h00
- Tél : 33 (0) 5 62 17 44 56      • Fax : 33 (0) 5 62 17 44 75



# 5 SERVICES ANNEXES

L'ENAC met à disposition de ses résidents les services suivants :

- o Laverie automatique dans la résidence ADER comprenant 10 machines à laver et 4 sèche-linge
- o Kit linge tarif : 13 €
- o Ménage : (à la demande) 15 € /Ménage au départ : 20 €
- o Borne d'accès Internet gratuit dans la résidence Garros
- o Accès internet dans les logements
- o Distributeurs de boissons froides, boissons chaudes et sandwiches
- o Installations sportives comprenant 3 courts de tennis, 1 salle de musculation, 1 terrain de sport en synthétique et 1 gymnase (sur réservation) + Beach Volley
- o Locaux Vélo/Moto
- o Salle TV (sur réservation)
- o Salles Informatiques libre service
- o Accès gratuit au bouquet de chaînes satellites internationales dans les résidences ADER et BLÉRIOT
- o Salles de réunion (sur réservation)
- o Restaurant et cafétéria
- o Twimm



## Heures d'ouverture & Tarifs du restaurant, cafétéria

### HEURES D'OUVERTURE DU RESTAURANT :

- la semaine : 11h30 à 14h00 et 19h00 à 20h30
- le week-end : 12h00 à 13h00 et 19h à 20h30

### HEURES D'OUVERTURE DE LA CAFÉTÉRIA :

- la semaine : 07h15 à 15h00
- le week-end : fermé

### TARIF ÉTUDIANT

#### AVEC SUBVENTION :

- prix moyen d'un repas : entre 2,44 € et 5,19 €
- prix du petit déjeuner : entre 1,66 € et 2,36 € (servi à la cafétéria)

### TARIF SANS SUBVENTION

- prix moyen d'un repas : 8,31 €
- prix du petit déjeuner : entre 1,66 € et 2,36 € (servi à la cafétéria)

# 6 CONTACT ET ACCÈS



## ADRESSE

**Service Hébergement,  
Résidence Garros**

7 avenue Edouard Belin  
CS 54005

31055 Toulouse Cedex 4

Tel : 33 (0)5 62 17 45 30

Fax : 33 (0)5 61 25 31 71

Courriel : [hebergement@enac.fr](mailto:hebergement@enac.fr)



### 1 PAR TRANSPORTS EN COMMUN :

Métro ligne B (station Faculté de pharmacie) et  
Bus Ligne 78 (arrêt ENAC) ou (station Ramonville  
St-Agne) et Bus lignes 37 et 68 (arrêt ENAC)  
<http://www.tisseo.fr>

### ACCÈS TRAMWAY :

Aéroport : à proximité du hall C, niveau Arrivées,  
et de la gare bus.

Premiers départs : 5h57 d'Aéroport

Derniers départs : Aéroport : à 23h58

(du dimanche au jeudi) ; à 00h20 vendredi et  
samedi)

### 2

#### A VÉLO :

Service Vélo-Toulouse (station ENAC n° 223)  
<http://www.velo.toulouse.fr>

# CONSIGNES



## PRÉVENTION INCENDIE

- Toute personne doit prendre connaissance et observer les prescriptions affichées sur les lieux de résidence, notamment les consignes de sécurité en cas d'incendie et les conseils pratiques de prévention

## EN CAS D'INCENDIE

• REJOINDRE le «point» de rassemblement en suivant le guide file ou serre-file d'évacuation



## EN CAS D'ACCIDENT ou D'URGENCES MÉDICALES

• PREVENIR le poste de sécurité du site 5555  
• CONTACTER le SAMU (15 ou 18) ou les POMPIERS (18) ou le 112



## HANDICAP

• RESPECTER la réglementation relative au handicap  
• RESPECTER les emplacements réservés  
• Les espaces de circulation doivent demeurer libres en permanence



## DIVERS

• RESPECTER la vitesse autorisée en vigueur sur le site.

EURO-QUALITY SYSTEM



ISO 9001